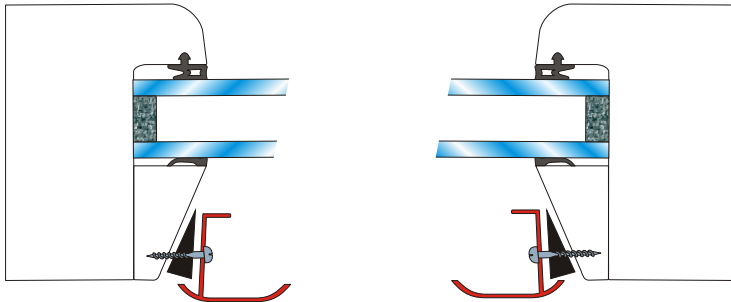


# LEGEND

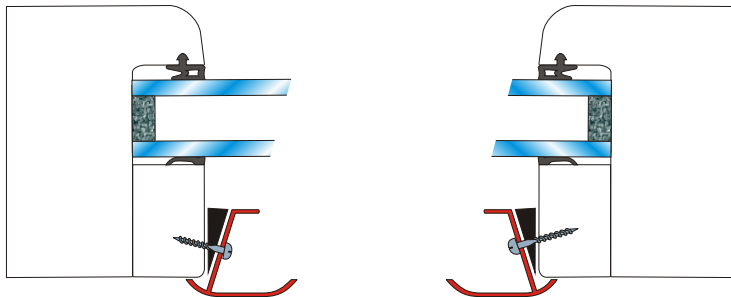
## POSTUP MONTÁŽE

### UMÍSTĚNÍ DISTANČNÍCH KLÍNKŮ PRO OKNA - DLE ÚHLU ZASKLÍVACÍ LIŠTY

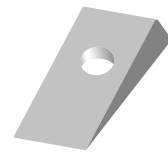
Umístění distančních klíneků, nejčastěji okna Fakro.



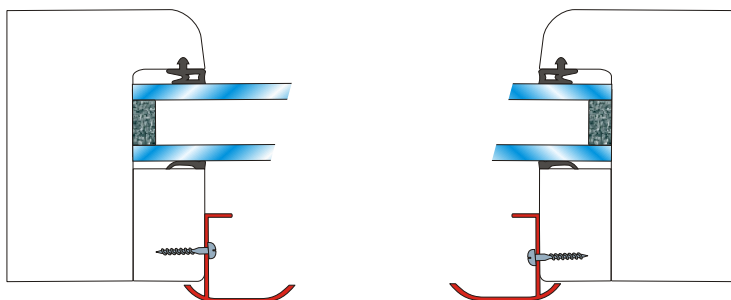
Umístění distančních klínů, nejčastěji okna Roto



DISTANČNÍ KLÍNEK



U střešních oken s mírným sklonem se distanční klíny nepoužívají - okna VELUX.



**U oken Velux** je nutné před montáží **odstranit plastové držáky**, pokud jsou na okně použity. Lze k tomu použít například kovovou špachtli, úzké dláto, nůž atd. Vložením nástroje mezi rám a plast, a mírným poklepáním na nástroj (*vše provádíme podél skla, nikdy proti!*) dojde k odloupení plastového držáku. Odstranění je nevratné, držáky slouží k uchycení originálních rolet nebo žaluzií.

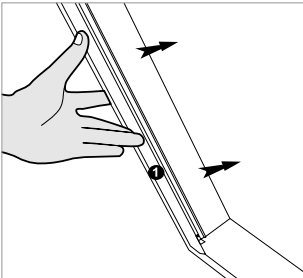
## Příprava distančních klínek - neplatí pro okna VELUX.

Potřebu distančních klínek vyzkoušíme nanečisto před montáží na jedné z vodících lišt.

Pro usnadnění při montáži si klínky můžete přilepit lepicí páskou v místech umístění (otvorů pro vruty).

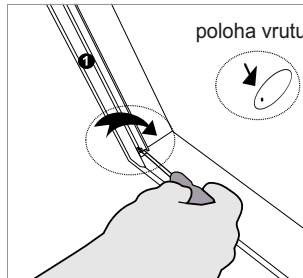
Pod oválný otvor pro pomocný vrut klínek nepatří, tento vrut můžete po utažení ostatních vyšroubovat.

Obr.1



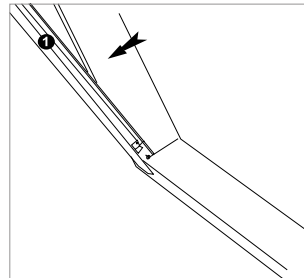
Zavřete okno a vložte levou vodící lištu s nasazenou spodní koncovkou. Otvory pro vruty doporučujeme označit a předvrtat. Výrazně si tím usnadníte montáž.

Obr.2



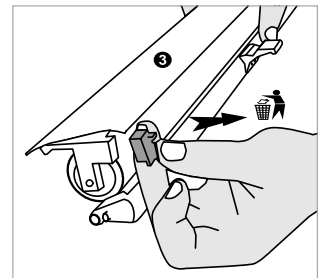
Zašroubujte pomocný vrut do 2/3 ve spodní části vodící lišty (v oválném otvoru). **Vrut nedotahovat, lišta musí jít odklonit!**

Obr.3



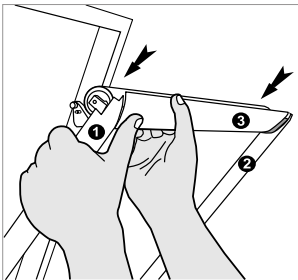
Odchylte vodící lištu směrem do pokoje a zopakujte postup 2-3 s pravou vodící lištou.

Obr.4



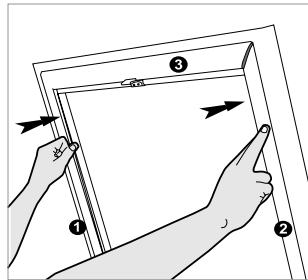
Odstraňte z rolety červené krytky.

Obr.5



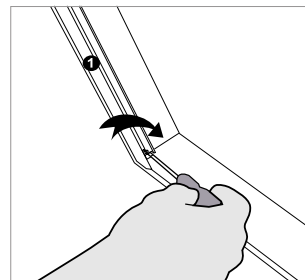
Umístěte roletu do horní části vodících lišt (1+2). Při zasunování do lišt je vhodný druhý pomocník.

Obr.6



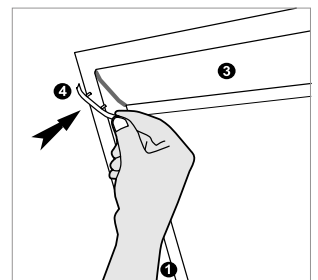
Vsuňte obě vodící lišty s roletou do okenního rámu.

Obr.7



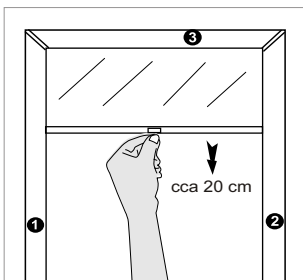
Zašroubujte všechny šrouby do vodících lišt, od spodu nahoru.

Obr.8



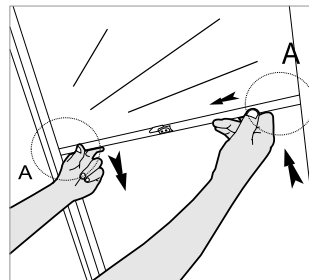
Nasuňte krytky boxu.

Obr.9



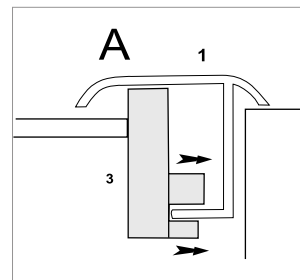
Stáhněte roletku dolů cca 20 cm.

Obr.10



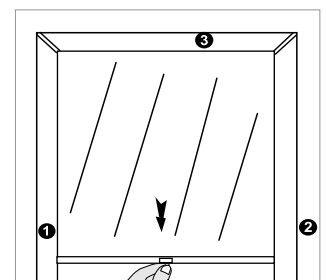
Vložte spodní závaží do vodících lišt. Detail obr. 11

Obr.11



Pohybuje šikmo spodním závažím(3) mezi vodícími lištami. Umístěte pravou stranu do vod. Lišty(1+2). Totéž zopakujte s pravou stranou.

Obr.12



Roletka je připravena k používání.