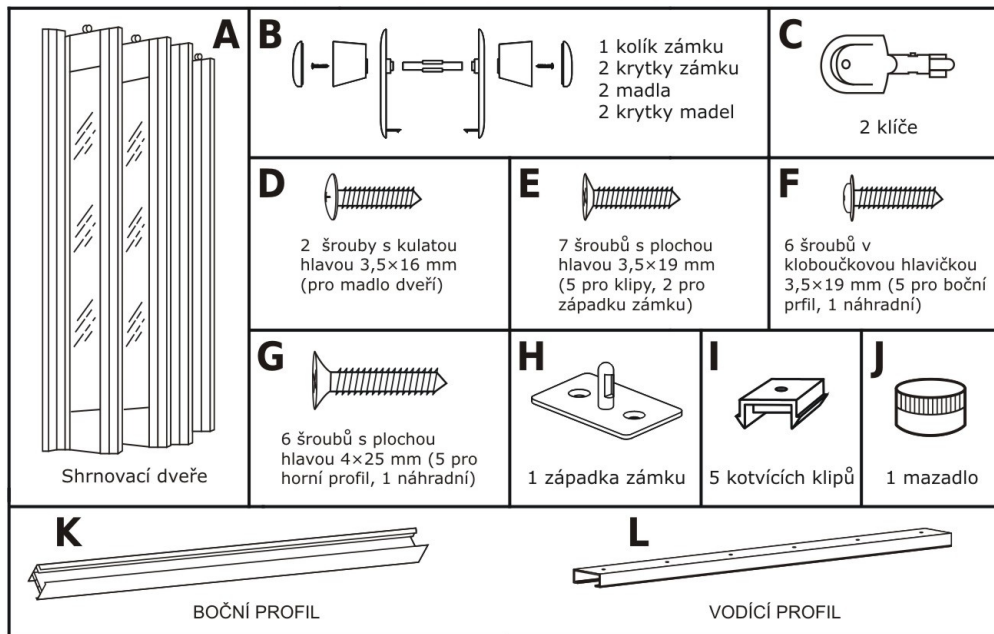


## NÁVOD K INSTALACI



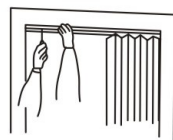
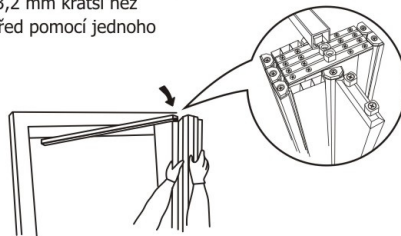
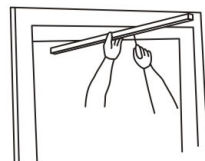
- I. Zkontrolujte, zda je dodávka dveří včetně instalační sady kompletní.
- II. Přečtěte si návod a postupujte podle něj při instalaci dveří.
- III. Zkontrolujte, zda je otvor pro dveře horizontálně i vertikálně rovný.

### Instalace horního profilu

1. Do dveřního otvoru nakreslete rovné čáry pro horní vodící a boční profily dveří. Pomůže vám to s rychlejší instalací horního vodícího profilu, kotvících klipů a bočního profilu. Změřte šířku dveří. Zkratke horní vodící profil (L) na délku o 3,2 mm kratší než je šířka dveří. Horní vodící profil vycentrujte a přišroubujte jej uprostřed pomocí jednoho šroubu (G).

2. Vytočte horní vodící profil a nasadte shrnovací dveře (A), tak aby vám vyhovoval směr zavírání dveří. Zkontrolujte, zda všechny jezdce dveří jsou ve stejném směru.

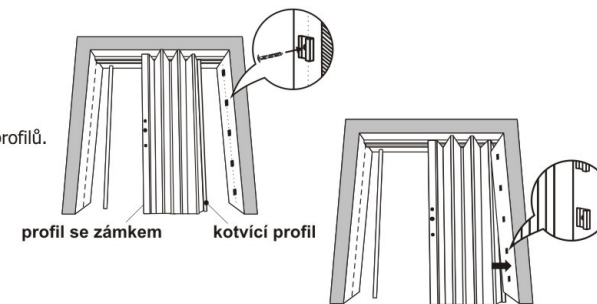
3. Otočte zpět horní vodící profil a pevně jej přitáhněte zbylými šrouby (G).



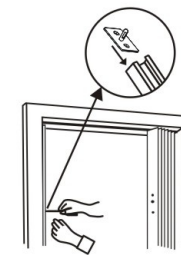
### Instalace kotvících klipů a bočního profilu

4. Na straně dveří s počátečním profilem (opačné od madel) připevněte šrouby (D) do zdi pět kotvících klipů (H) rovnoměrně po celé délce dveří tak, aby od země a vrchního profilu zbylo alespoň 10 cm volného místa.

5. Zaklapněte počáteční profil do kotvících profilů.

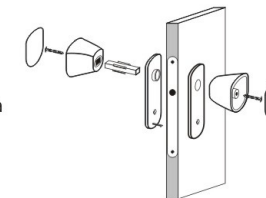


6. Zasuňte západku zámku (H) do bočního profilu (K). Šrouby (F) připevněte boční profil (K) a šrouby (E) připevněte západku zámku (H) do stejné výšky, jakou má otvor zámku ve dveřích.



### Instalace madel dveří (B)

7. Nasadte krytky zámku. Přišroubujte (D) kolík zámku na jedno z madel a zasuňte jej do otvoru zámku. Našroubujte druhé madlo (šrouby dotahujte opatrně a ne příliš pevně). Zkontrolujte, zda se madla mohou hladce pohybovat. Následně nasadte krytky madel.



### Promazání

8. Namažte vnitřní část horního vodícího profilu. Dveře by se měly pohybovat hladce a tiše.

