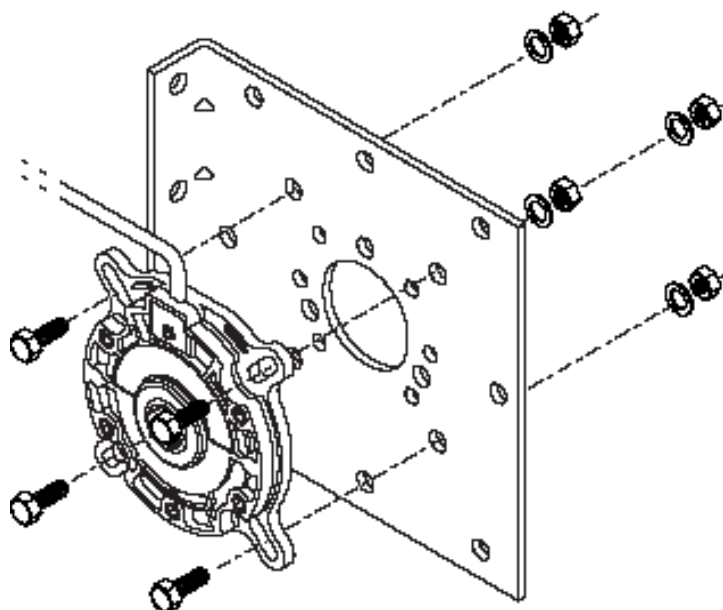
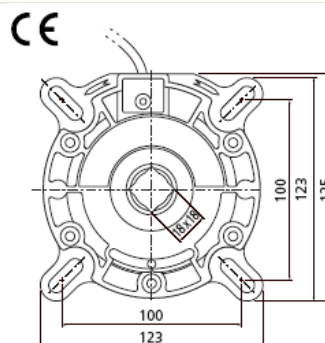


• Popis

- Pádová brzda je mechanický bezpečnostní prvek proti nechtěnému odvinutí (pádu) rolety nebo mříže a zároveň slouží jako ložisko.
- Po překročení bezpečných otáček, se pádová brzda aktivuje. Zastaví pohyb dolů a zároveň vestavěný mikrospínač (rozpínací kontakt) vypne napájení, nebo zablokuje řídicí jednotku.
- Pádovou brzdou 137 Nm je možné použít na oba směry.
- **POZOR!** : Ostatní brzdy jsou jednosměrné a pracovní směr (dolů) je vyznačen šipkou.
- **POZOR!** : Pádové brzdy se musí vždy montovat s šipkou nahoře viz. obrázky!
Při jakémkoli jiném upevnění může dojít k nechtěné aktivaci brzdy. Povolená odchylka od horizontální osy je $\pm 3^\circ$.
- Pro uchycení na bočnici používejte šrouby dodané v sadě s pádovou brzdou.
- Po aktivaci brzdy je nutné ji poslat na odblokování a seřízení výrobcí.

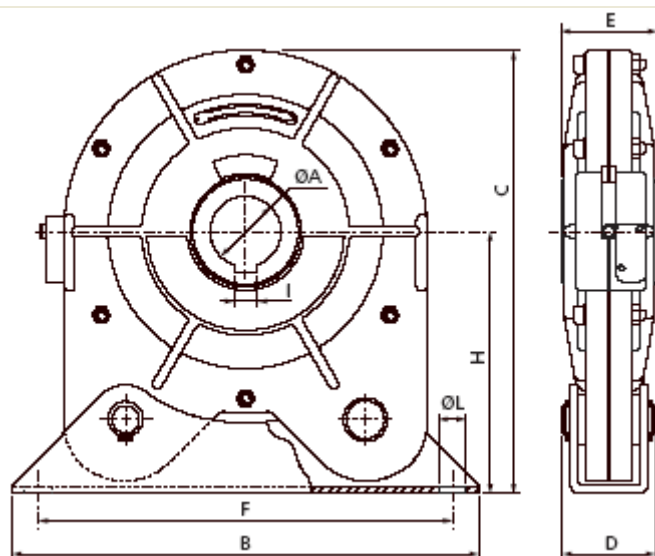
1. Pádová brzda 137 Nm - (2 004 455)

Max výkon	137 Nm
Max. absorbovatelný výkon	503 Nm
Pracovní otáčky	20 ot./min
Aktivační otáčky	32 ot./min
Hmotnost	1 kg



2. Pádová brzda

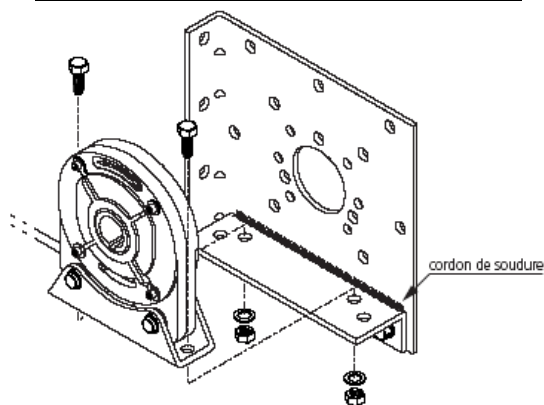
258 Nm (2004456) - 404 Nm (2004457) - 708 Nm (2004458) - 1000 Nm (2004459)



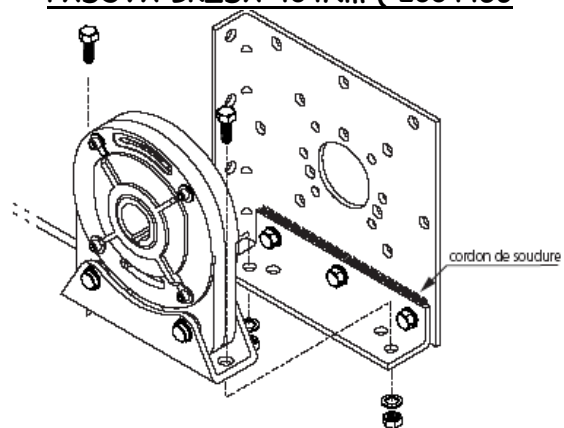
	2004456	2004457	2004458	2004459
Ø A (H8)	25	30	40	40
B	165	216	268	280
C	158	202	255	260
D	33	53	53	70
E	30	50	55	57
F	145	186	240	240
G	91	123	151	156
H	91	123	151	156
I	8	8	12	12
L	9	12	15	16
Šroub	M8	M10	M14	M14

	2004456	2004457	2004458	2004459
Max výkon	258	404	708	1000
Max. absorbovatelný výkon	978	1979	3299	3560
Pracovní otáčky	16	14	12	12
Aktivační otáčky	27	24	22	22
Hmotnost	2,1	4,7	10	12,5

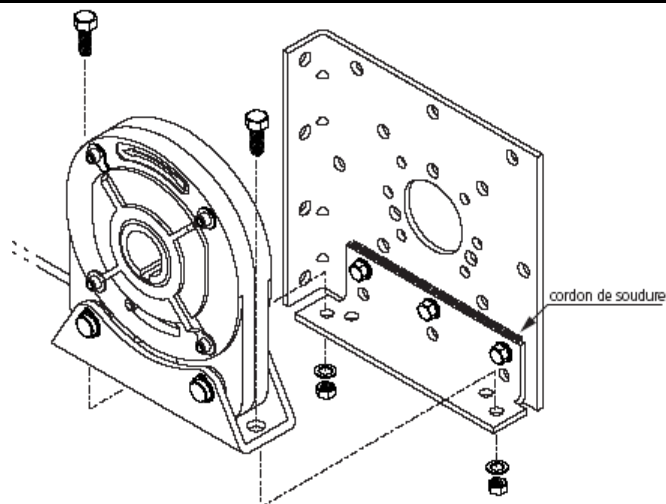
PÁDOVÁ BRZDA 258Nm (2004456)



PÁDOVÁ BRZDA 404Nm (2004456)

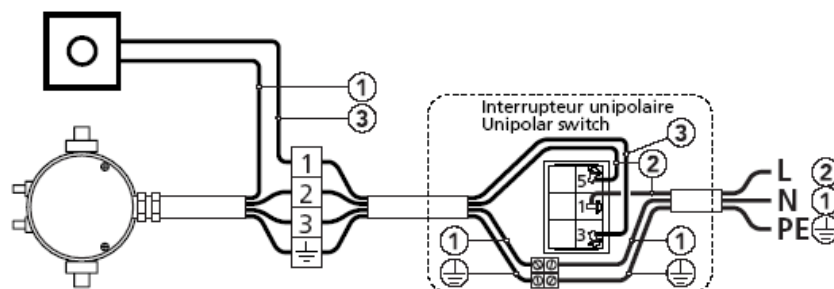


PÁDOVÁ BRZDA 708Nm (2004456) - 1000Nm (2004459)

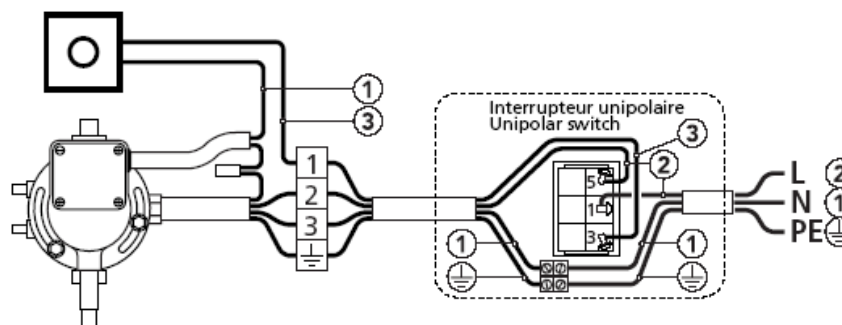


3. El. zapojení

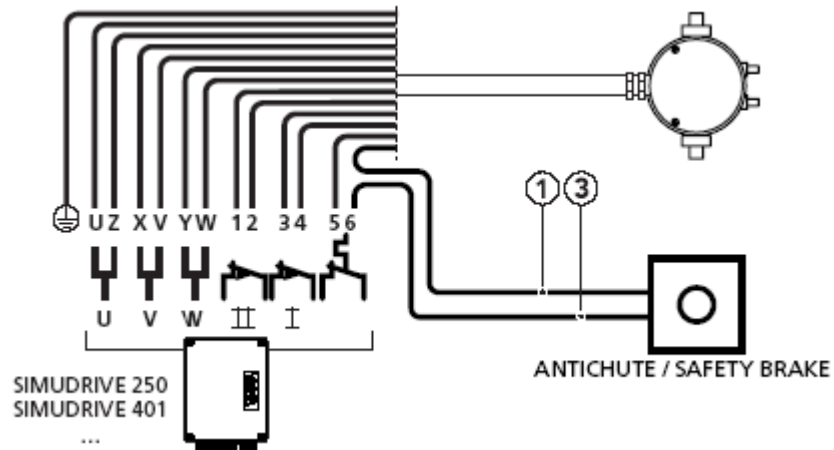
Zapojení P.B. u jednofázového motoru řízeného přepínačem



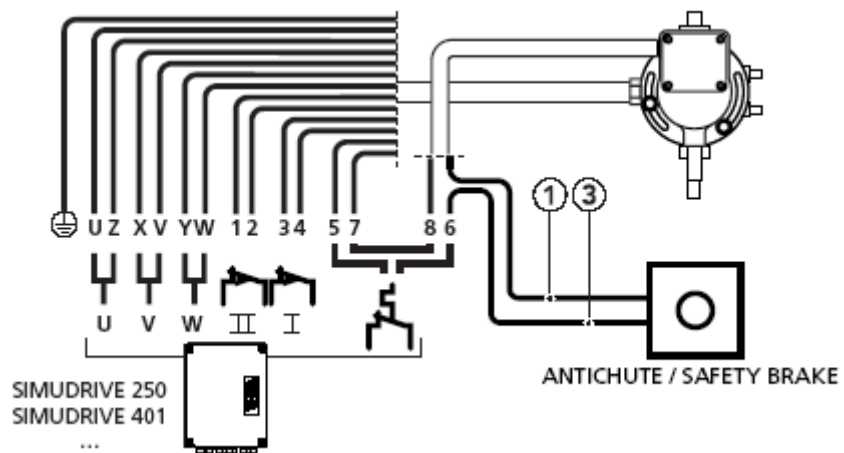
Zapojení P.B. u jednofázového motoru T8 řízeného přepínačem



Zapojení P.B. u 3F motoru



Zapojení P.B. u 3F motoru



 PE	žlutý / zelený	 N	modrý	 L	hnědý	 3	černý
--	----------------	---	-------	---	-------	---	-------