

MONTÁŽNÍ FOTONÁVOD - ROLETA VERRA



Rolety verra v balíku od expediční firmy



Karton rozbalíme, rolety jsou v bublinkové folii



Každá roleta je zvlášť zabalena v igelitu



Komponenty jsou přibaleny ke každé roletě zvlášť



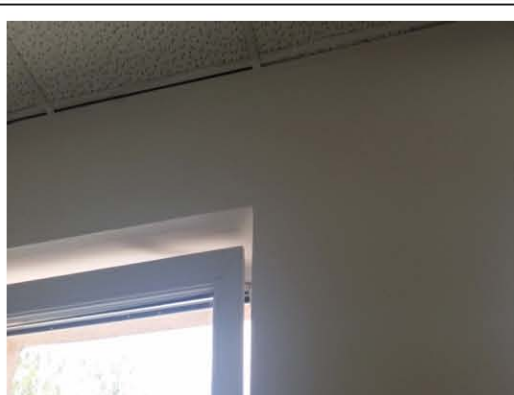
Rozbalená roleta



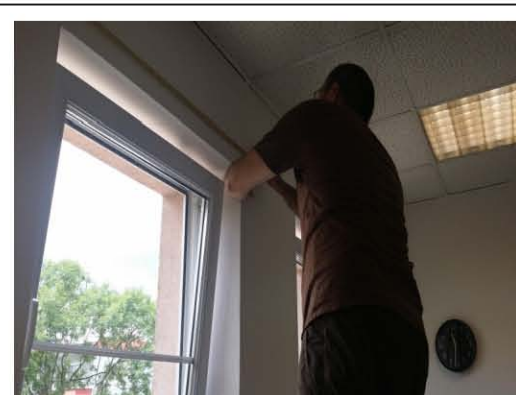
Roleta verra s pečeti Isotra Quality



Jednotlivé komponenty rolety, držáky, zásuvné čepy.



Okenní otvor pro budoucí roletu



Otvor změříme, na každou stranu + 10 cm šířky



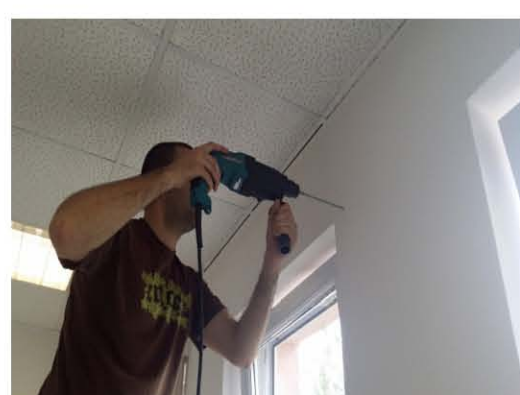
Přiložíme si držáky a vyznačíme díry pro šrouby



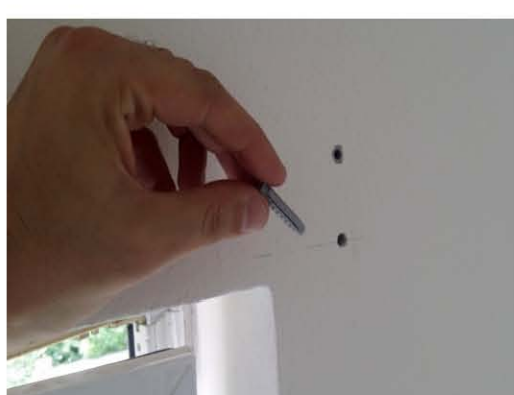
Držák s vyznačenými dírami



Označené díry pro šrouby



Vyvtáme díry, v našem případě průměr vrtáku 6,5mm



Do děr nasadíme hmoždinky



Hmoždinky zasuneme do děr



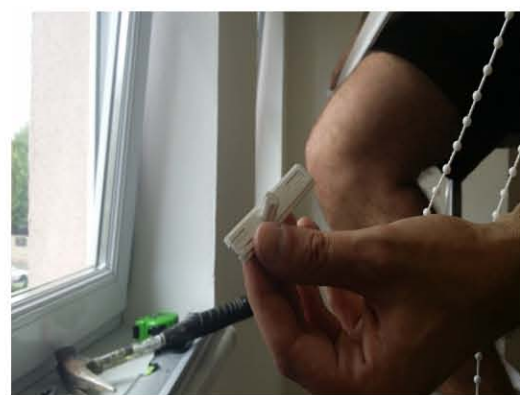
Protáhneme šroub přes držák



Zašroubujeme šroub do hmoždinky



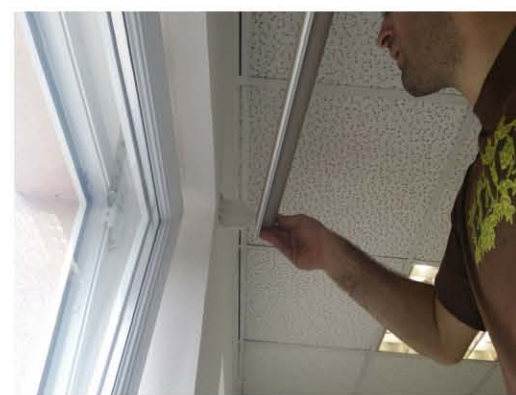
Přišroubený držák rolety



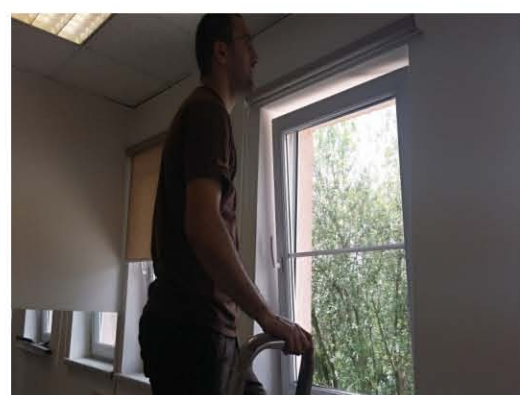
Zásuvný čep



Čep pasuje do držáku a drží hřídel pomocí křížového trnu



Oba čepy zasuneme současně s hřídelí do držáků



Nyní již drží roleta v držácích



Pomocí kuličkového řetízku stahujeme/vytahujeme



Roleta je připravená k použití